

SZPITAL PEDIATRYCZNY W BIELSKU-BIAŁEJ

PODMIOT LECZNICZY

Zespół Specjalistycznych Poradni Dziecięcych z Diagnostyką

Lecznictwo Zamknięte

Medyczne Laboratorium Diagnostyczne

Medyczne Laboratorium Diagnostyczne

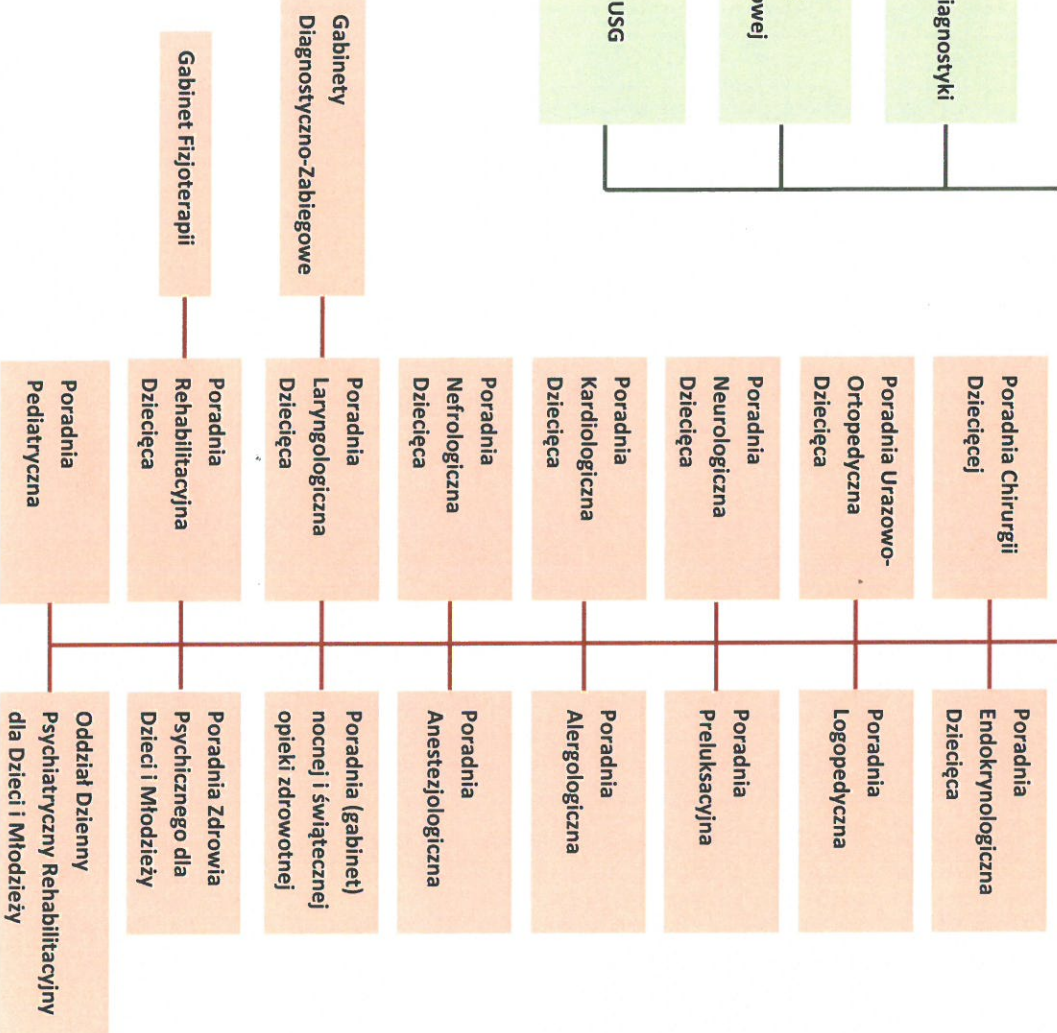
- Pracownia Analityki Klinicznej
- Pracownia Mikrobiologiczna
- Pracownia Immunologii z Bankiem Krwi

Zespół Specjalistycznych Poradni Dziecięcych z Diagnostyką

Pracownia Diagnostyki Obrazowej

- Pracownia Rentgenodiagnostyki
- Pracownia Tomografii Komputerowej
- Pracownia USG

Przychodnia Specjalistyczna z Poradniami



Pozostałe Pracownie

- Pracownia EEG
- Pracownia EKG
- Pracownia Spirometrii
- Pracownia Endoskopii Gastroenterologicznej Dziecięcej

DYREKTOR

szpitala Pediatrycznego w Białymstoku-Białej

mgr Katarzyna Czuderna



Załącznik nr 3
do Zarządzenia Wewnętrznego
Nr 63/2022